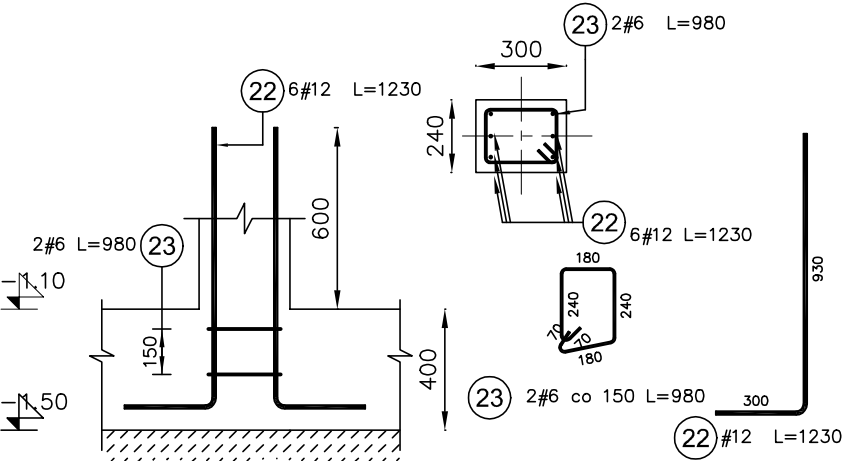


Wykottwienia dla Rdzenia R-1.1

Ilość elementów: 6

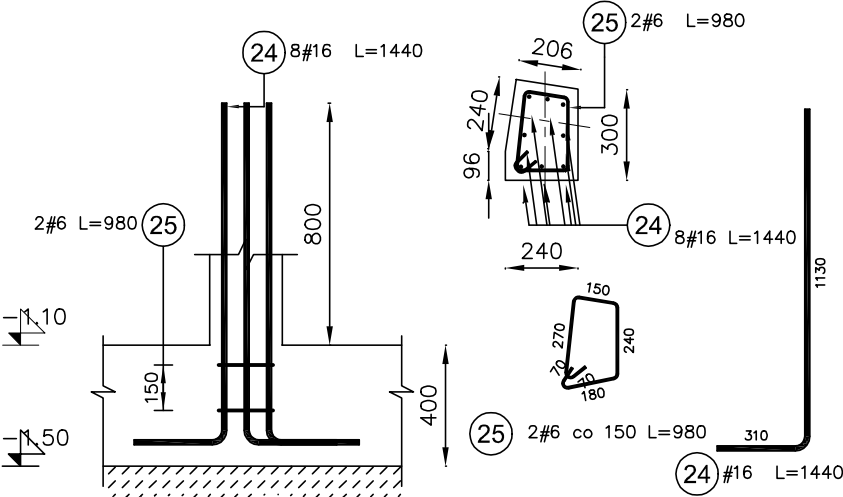


Zestawienie stali dla jednego elementu

Poz.	Stal		Liczba			Długość łączna (m)	
	#	Długość (mm)	w elemencie	elementów	ogółem	A-IIIIN	
						# 6	# 12
22	12	1230	6	1	6		7,38
23	6	980	2	1	2	1,96	
Długość wg średnic (m)						1,96	7,38
Masa 1 m pręta (kg/m)						0,22	0,89
Masa łączna wg średnic (kg)						0,44	6,55
Masa łączna wg gatunku stali (kg)						6,99	
Ogółem (kg)						6,99	

Wykottwienia dla Rdzenia R-1.3

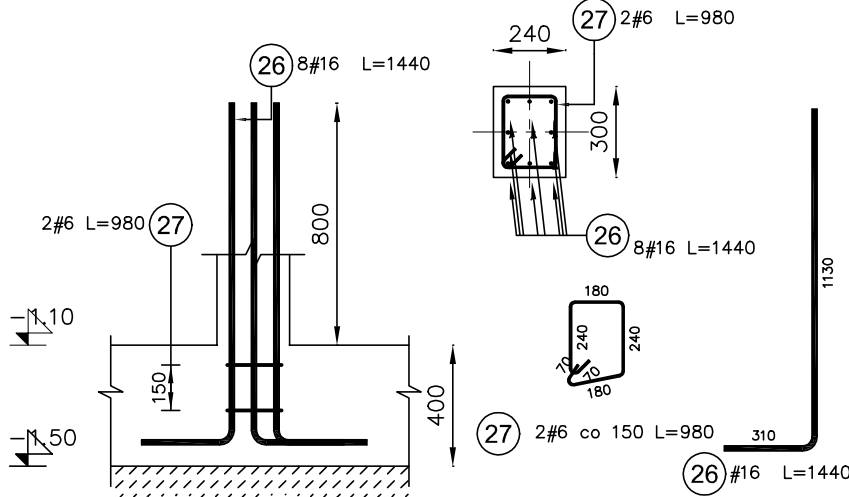
Ilość elementów: 1



Poz.	Stal		Liczba			Długość łączna (m)	
	#	Długość (mm)	w elemencie	elementów	ogółem	A-IIIIN	
						# 6	# 16
24	16	1440	8	1	8		11,52
25	6	980	2	1	2	1,96	
Długość wg średnic (m)						1,96	11,52
Masa 1 m pręta (kg/m)						0,22	1,58
Masa łączna wg średnic (kg)						0,44	18,20
Masa łączna wg gatunku stali (kg)						18,64	
Ogółem (kg)						18,64	

Wykottwienia dla Rdzenia R-1.4

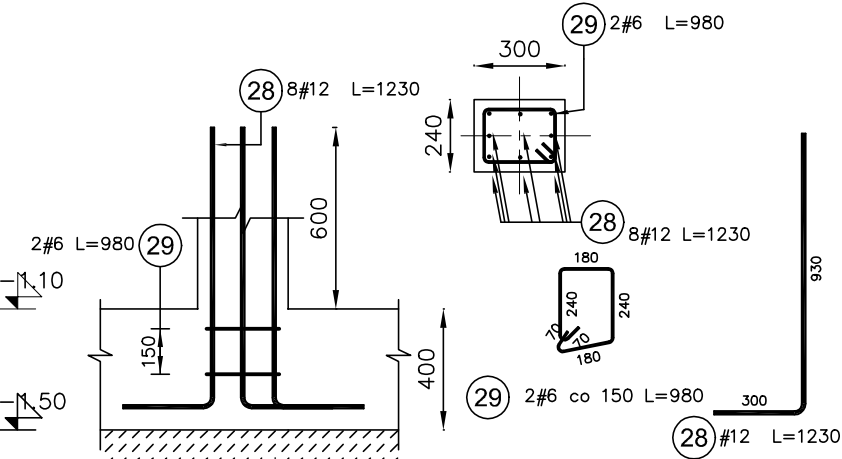
Ilość elementów: 1



Poz.	Stal		Liczba			Długość łączna (m)	
	#	Długość (mm)	w elemencie	elementów	ogółem	A-IIIIN	
						# 6	# 16
26	16	1440	8	1	8		11,52
27	6	980	2	1	2	1,96	
Długość wg średnic (m)						1,96	11,52
Masa 1 m pręta (kg/m)						0,22	1,58
Masa łączna wg średnic (kg)						0,44	18,20
Masa łączna wg gatunku stali (kg)						18,64	
Ogółem (kg)						18,64	

Wykottwienia dla Rdzenia R-1.9

Ilość elementów: 3



Zestawienie stali dla jednego elementu

Poz.	Stal		Liczba			Długość łączna (m)	
	#	Długość (mm)	w elemencie	elementów	ogółem	A-IIIIN	
						# 6	# 12
28	12	1230	8	1	8		9,84
29	6	980	2	1	2	1,96	
Długość wg średnic (m)						1,96	9,84
Masa 1 m pręta (kg/m)						0,22	0,89
Masa łączna wg średnic (kg)						0,44	8,74
Masa łączna wg gatunku stali (kg)						9,17	
Ogółem (kg)						9,17	

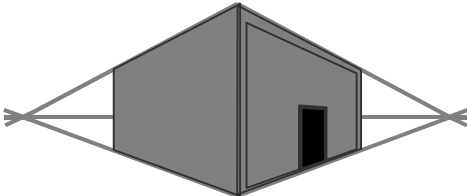
UWAGA

- Wymiary w [mm].
- Wymiary wszystkich prętów po krawędzi zewnętrznej.
- Zachować ciągłość zbrojenia ław fundamentowych na długości stóp fundamentowych

BETON C25/30 (B30)

STAL ZBROJENIOWA A-IIIIN (B500SP)

otulina: 5cm



MIROSLAW BURTA
ZAKŁAD USŁUGOWY
08-110 SIEDLCE, UL.GRABIANOWSKA 23

PROJEKT TECHNICZNY
1.ROZBUDOWA I PRZEBUDOWA BUDYNKU ZESPOŁU SZKOLNO PRZEDSZKOLNEGO W NIWISKACH O SALĘ GMINASTYCZNĄ WRAZ Z ŁĄCZNIKIEM ORAZ ZAPLECZEM SANITARNO- SZATNIOWYM
2. BUDOWA WEWNĘTRZNEJ INSTALACJĄ GAZU ORAZ INSTALACJI ZBIORNIKOWEJ NA GAZ PŁYNNY ZE PODZIEMNYMI ZBIORNIKIEM O POJ. 6400L,
3. MONTAŻ ZBIORNIKA NA DESZCZÓWKĘ O POJ. 20m3
4. BUDOWA PLACU ZABAW
W RAMACH ZADANIA: . BUDOWA SALI GIMNASTYCZNEJ Z ZAPLECZEM SANITARNO SZATNIOWYM W NIWISKACH

WYKOTTWIENIA 1

RYSUNEK NR PW-KZ-15	SKALA: 1:25
MIEJSCE I DATA:	SIEDLCE, CZERWIEC 2025
INWESTOR:	LOKALIZACJA:
Gmina Mokobody z siedzibą Plac Chreptowicza 25, 08-124 Mokobody	Działka nr 173/2, Obręb Niwiski 142604_2.0012, Ul. Rynek 21, 08-124 Mokobody, gmina Mokobody
AUTOR PROJEKTU:	PODPIS:
mgr inż. Paweł Olszewski MAZ/0542/POOK/12 upr. do projektowania bez ograniczeń w spec. konstr.-budowlanej	
SPRAWDZAJĄCY:	PODPIS:
mgr inż. Jolanta Chojęta MAZ/0777/PWBKb/16 upr. do projektowania bez ograniczeń w spec. konstr.-budowlanej	